



isofloc - Referenzen

# SAKA-Pflanzenzucht Kartoffelhalle in Eckernförde



isofloc - Die Dämmprofis

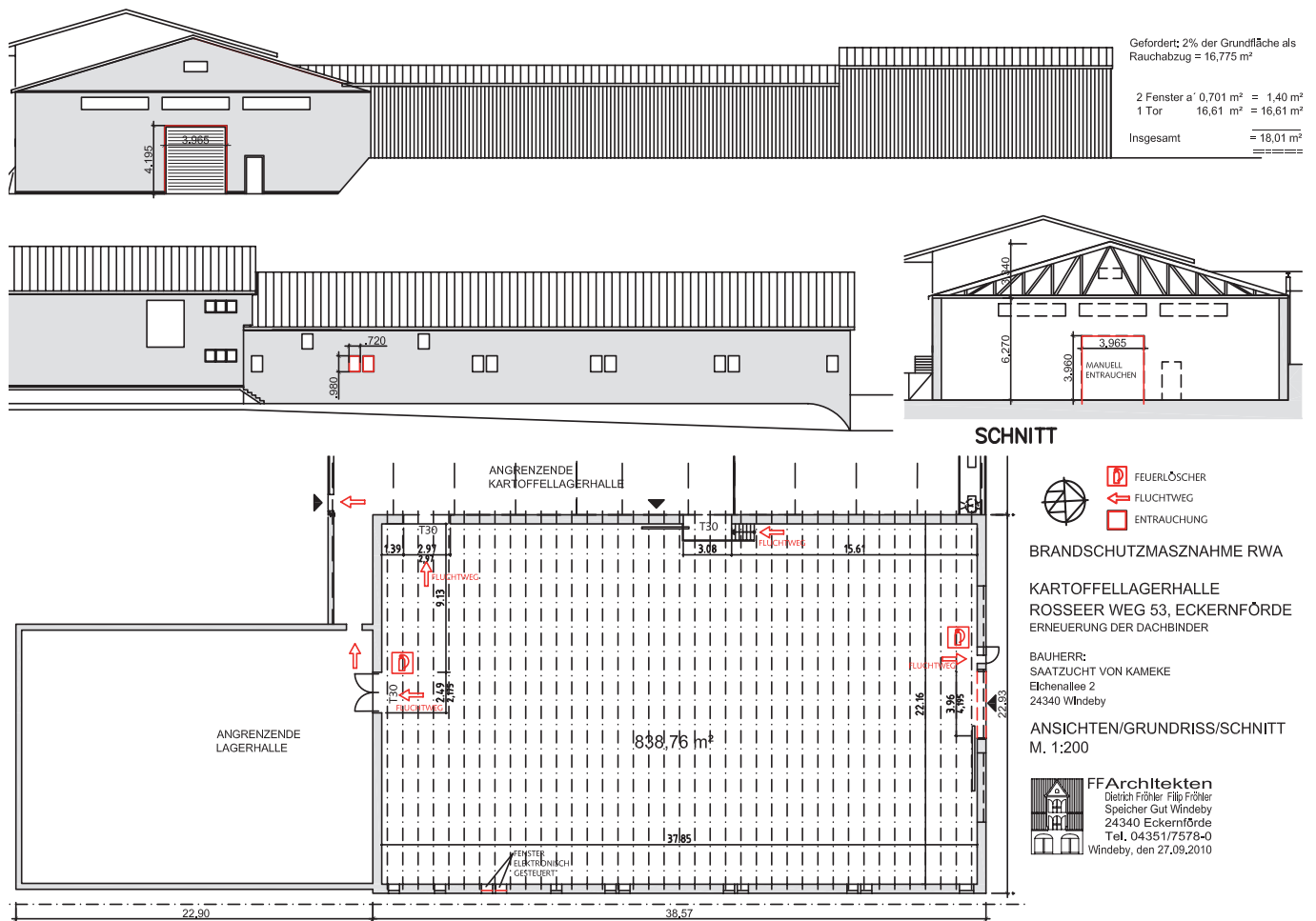
## isofloc - Referenzen

### Unsere Zuchtgärten

Die SaKa Pflanzenzucht unterhält Zuchtstationen in Windeby in Schleswig-Holstein sowie in Gransebieth, Ranzin und Stolpe in Mecklenburg-Vorpommern. Der Standort Windeby bei Eckernförde zeichnet sich als hervorragende Gesundheitslage aus. Der leichte und steinreiche Boden bietet härteste Bedingungen für diesen Auslesestandort. Nur robuste und anspruchslose Sorten überstehen diesen Härtestest. Damit können wir gewährleisten, dass sich unsere Sorten auch unter allen anderen Boden- und Klimaverhältnissen bewähren.

In den Gesundlagen der Ostseeküste Gransebieth, Ranzin und Stolpe setzt die SaKa Pflanzenzucht die langjährige Tradition des Kartoffelanbaus fort. Mit dem Team erfahrener Kartoffelexperten sind sie wertvolle Standorte für unsere züchterischen Aktivitäten. In Gransebieth und Ranzin werden unter üblichen landwirtschaftlichen Bedingungen Kartoffeln angebaut und gelagert. Hier sichern wir uns eigene wertvolle Erfahrungen, die wir in unsere Züchtungsarbeit einfließen lassen.

Quelle: [www.saka-pflanzenzucht.de](http://www.saka-pflanzenzucht.de)



## isofloc - Die Dämmprofis

## isofloc - Referenzen

### Züchtung und Forschung

Für die Kreuzungen unserer Zuchtprogramme stehen uns neben unseren eigenen Zuchtstämmen das Weltsortiment und das unerschöpfliche Genreservoir südamerikanischer Wildkartoffeln zur Verfügung. Jährlich ziehen wir aus den gewonnenen Samen 200.000 Pflanzen heran, wobei theoretisch jede Pflanze eine neue Sorte werden kann. In einem harten Ausleseprozess wird diese hohe



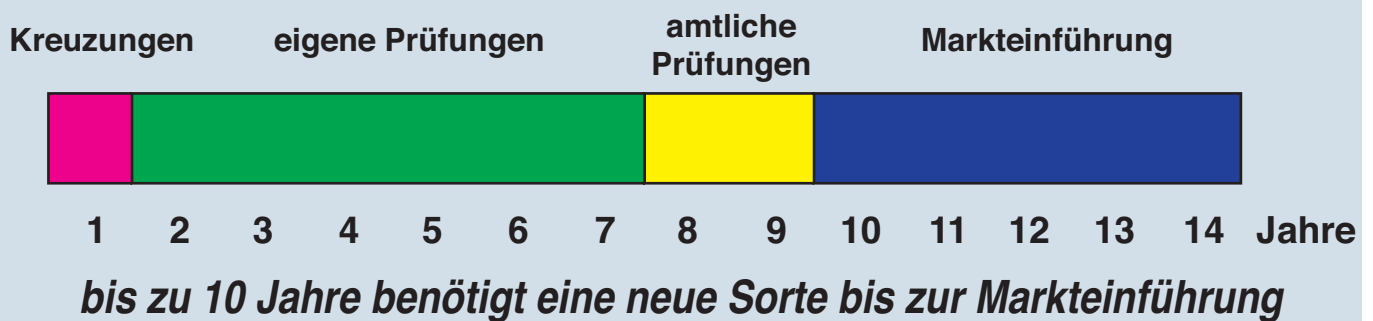
Zahl stark reduziert.

Langjährige Feldprüfungen in Europa und umfangreiche Laboruntersuchungen liefern die Kriterien für diesen Ausleseprozess.

Nur die besten und widerstandsfähigsten Neuzüchtungen werden weitergeführt, um schließlich bei einem Sortenamt in der EU angemeldet zu werden.

Das Sortenamt prüft die besten unserer Zuchtstämmen an zahlreichen Standorten. Nur wenn ein Stamm bessere Eigenschaften als das gesamte auf dem Markt vorhandene Sortiment aufweist, wird er als Sorte zugelassen.

Quelle: [www.saka-pflanzenzucht.de](http://www.saka-pflanzenzucht.de)



## isofloc - Die Dämmprofis

### SAKA- Kartoffelhalle Rosseer Weg 53 24340 Eckernförde

Das Gebäude wurde 1963 als Kartoffellagerhalle errichtet. Bis 1995 diente die Halle der Einlagerung von Kartoffeln. Im Jahr 1995 fand eine Umnutzung zu einer Sortierhalle für Saatkartoffeln statt.

Im Jahr 2010 stellte man fest, dass sich in der Dachkonstruktion, auf Grund fehlerhafter Verbindungen, Obergurte stark



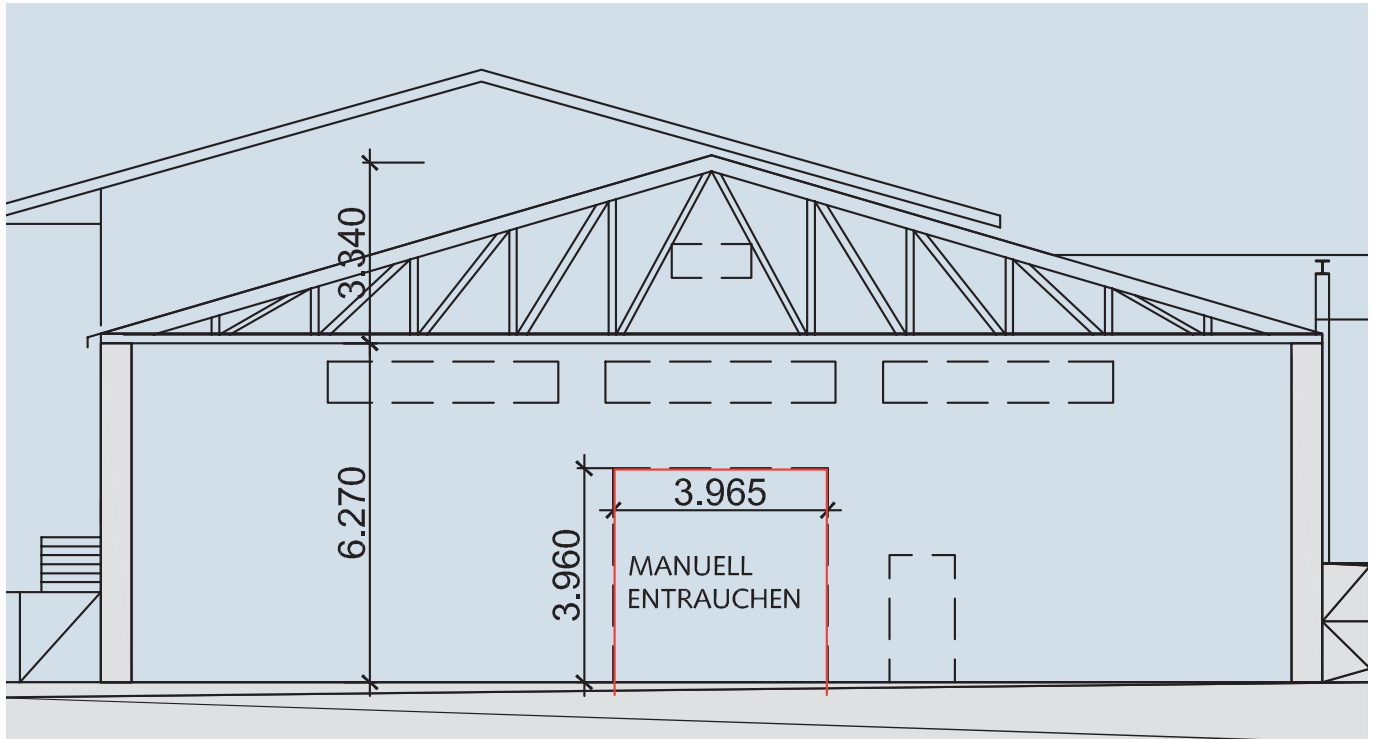
verformt hatten. Das Dach konnte die in der Statik berechneten Lasten nicht mehr aufnehmen. Man entschied sich für eine komplette Erneuerung des Daches. Die alte Dachhaut wurde entfernt und das Dach komplett abgerissen. Die vorhandene Mineralwolle wurde fachgerecht entsorgt. Es entstand ein komplett neues Dach aus



Ober- und Untergurten, einem Unterdach und einer neuen Eindeckung. Die Zimmerarbeiten wurden von der Firma Andreas Werner GmbH, Alte Landstraße 11, 24354 Rieseby ausgeführt.

Über die Deckenkonstruktion wurde eine Dampfbremse montiert. In einer Nennstärke von 160 mm wurde isofloc L von dem isofloc Fachbetrieb Tischlerei Altwittenbek offen aufgeblasen.

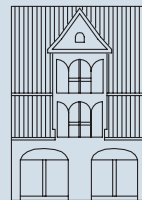




KARTOFFELLAGERHALLE  
 ROSSEER WEG 53, ECKERNFÖRDE  
 ERNEUERUNG DER DACHBINDER

BAUHERR:  
 SAATZUCHT VON KAMEKE  
 Eichenallee 2  
 24340 Windeby

ANSICHTEN/GRUNDRISS/SCHNITT



**FFArchitekten**

Dietrich Fröhler Filip Fröhler  
 Speicher Gut Windeby  
 24340 Eckernförde  
 Tel. 04351/7578-0  
 Windeby, den 27.09.2010

## Architekt

FF Architekten  
 Dietrich Fröhler · Filip Fröhler  
 Speicher Gut Windeby  
 24340 Eckernförde  
 Telefon: 04351-7578-0

## isofloc-Fachbetrieb

Tischlerei Altwittenbek GmbH  
 Altwittenbeker Str. 17  
 24214 Altwittenbek  
 Telefon: 0431-314347  
 Fax: 0431-314342  
 info@tischlerei-altwittenbek.de  
 www.tischlerei-altwittenbek.de